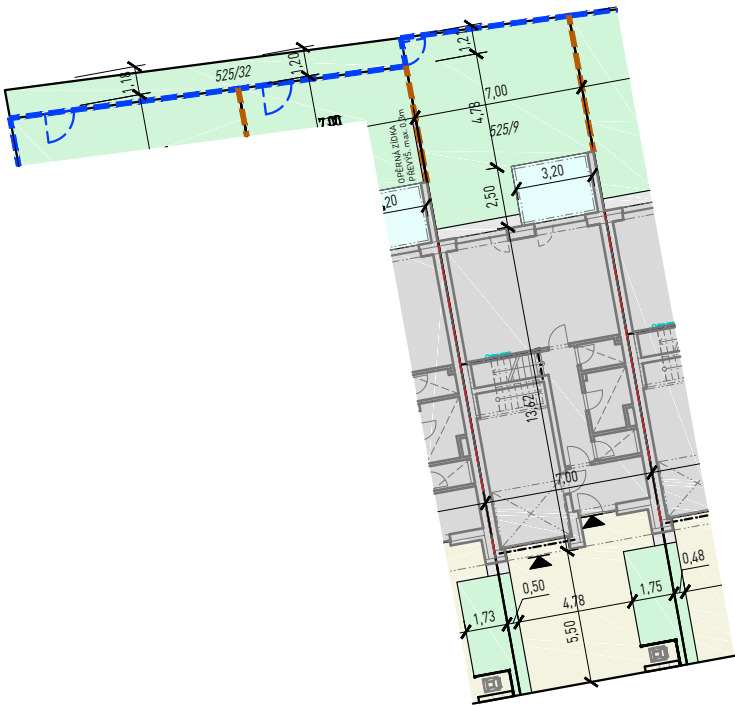


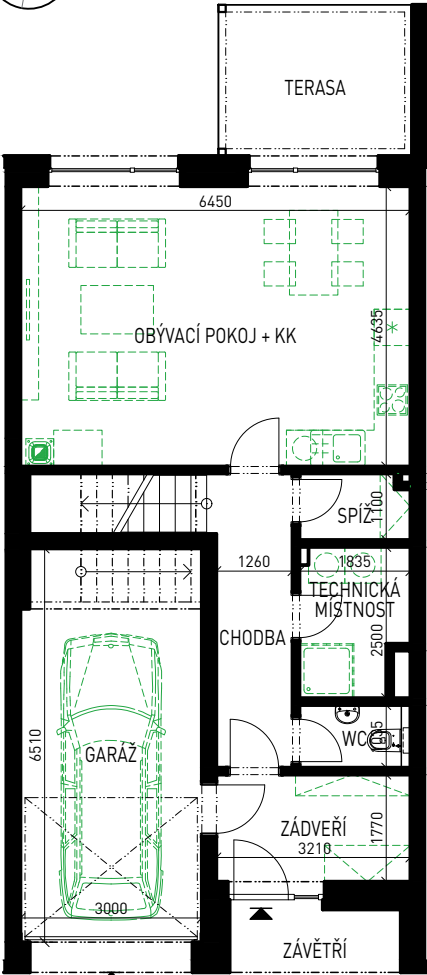
# ŘADOVÝ RODINNÝ DŮM-7

parc. č. 525/9 + 1/2 parc. č. 525/32  
PLOCHA POZEMKU: 192 + 10 = 202 m²  
PLOCHA 1.NP + 2.NP: 144,42 m²

SITUACE



PŮDORYS 1.NP



1.NP	PLOCHA
CHODBA	6,62 m²
ZÁDVEŘÍ	6,11 m²
WC	1,74 m²
TECHNICKÁ MÍSTNOST	4,18 m²
SPÍŽ	1,95 m²
OBÝVACÍ POKOJ + KK	30,91 m²
GARÁŽ	19,57 m²
CELKEM 1.NP	71,08 m²

ZÁVĚTRÍ	3,2 m²
TERASA	8,0 m²

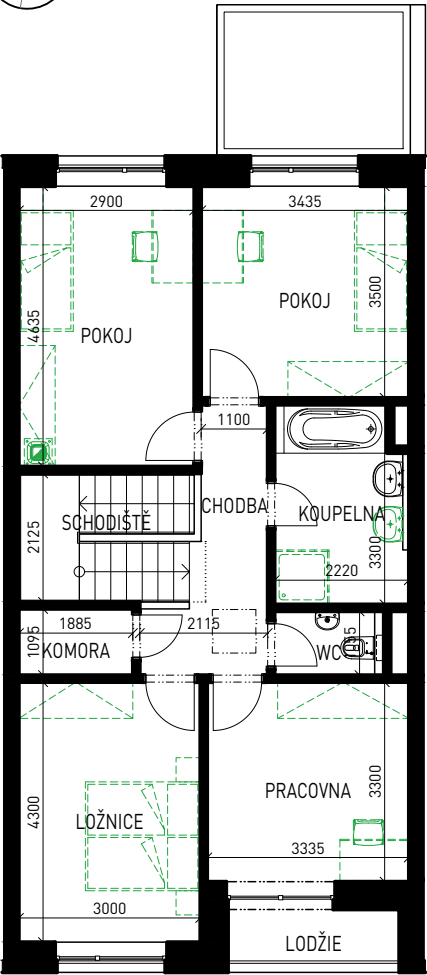
LEGENDA\_SITUACE

- OBJEKT RODINNÉHO DOMU
- TERASA
- BETONOVÁ DLAŽBA
- OKAPOVÝ CHODNÍČEK
- ZELEŇ
- OPLOCENÍ DŘEVĚNÉ
- OPLOCENÍ DRÁTĚNÉ
- OPLOCENÍ STÁVAJÍCÍ

LEGENDA\_PŮDORYSY

- STANDARDNÍ SOUČÁSTÍ DODÁVKY
- NENÍ SOUČÁSTÍ DODÁVKY (PŘÍP. NADSTANDARD )

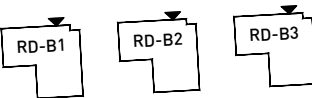
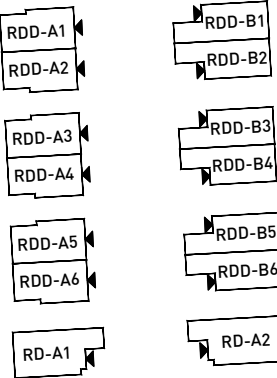
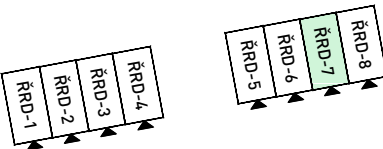
PŮDORYS 2.NP



2.NP	PLOCHA
CHODBA	6,77 m²
PRACOVNA	11,42 m²
WC	1,9 m²
KOUPELNA	6,87 m²
POKOJ	12,02 m²
POKOJ	13,44 m²
KOMORA	2,14 m²
LOŽNICE	12,9 m²
SCHODIŠTĚ	6,03 m²
CELKEM 2.NP	73,34 m²

LODŽIE	2,7 m²
--------	--------

SITUACE LOKALITY



informace a prodej:

371 656 916, projekty@ikoplzen.cz  
www.radobyčice-brizova.cz, www.ikoplzen.cz

**RADOBYČICE**  
BŘÍZOVÁ