

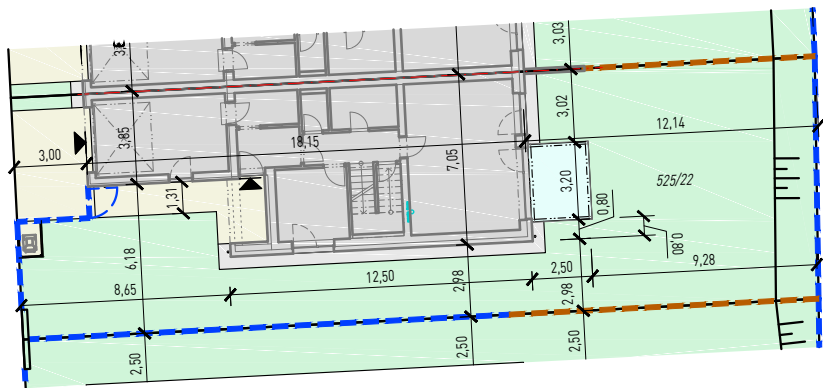
# RODINNÝ DVOJDŮM-B6

parc. č. 525/22

PLOCHA POZEMKU: 331 m²

PLOCHA 1.NP + 2.NP: 145,82 m²

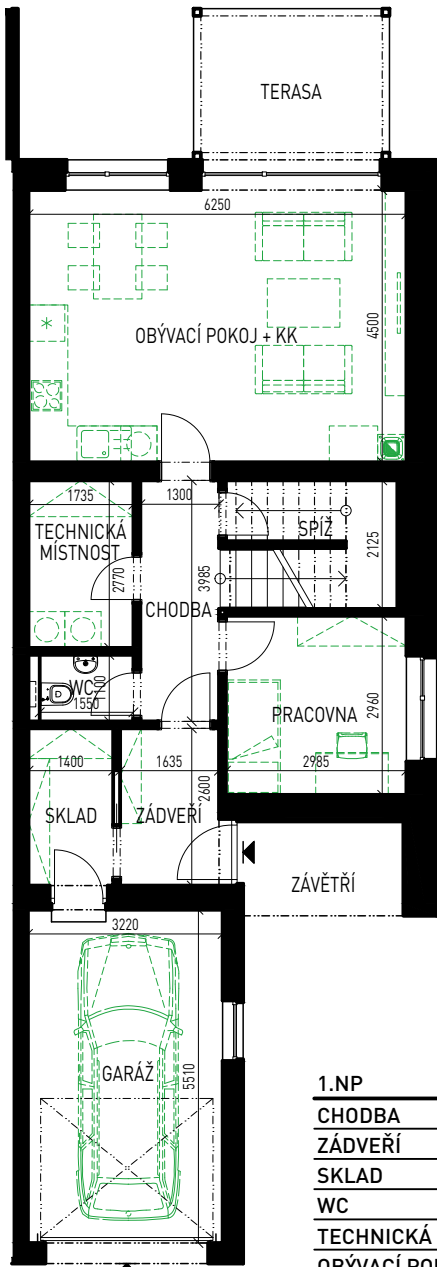
## SITUACE



## LEGENDA\_SITUACE

- OBJEKT RODINNÉHO DOMU
- TERASA
- BETONOVÁ DLAŽBA
- OKAPOVÝ CHODNÍČEK
- ZELEŇ
- OPLOCENÍ DŘEVĚNÉ
- OPLOCENÍ DRÁTĚNÉ
- OPLOCENÍ STÁVAJÍCÍ

## PŮDORYS 1.NP



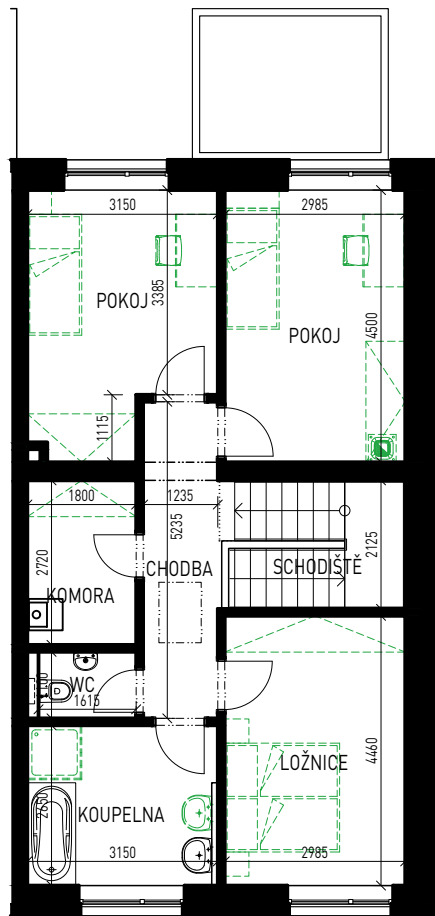
1.NP	PLOCHA
CHODBA	5,77 m²
ZÁDVEŘÍ	4,68 m²
SKLAD	3,84 m²
WC	1,7 m²
TECHNICKÁ MÍSTNOST	4,81 m²
OBÝVACÍ POKOJ + KK	28,82 m²
SPÍŽ	1,99 m²
PRACOVNA	8,84 m²
GARÁŽ	17,83 m²
CELKEM 1.NP	78,28 m²

ZÁVĚTRÍ	4,2 m²
TERASA	8,0 m²

## LEGENDA\_PŮDORYSY

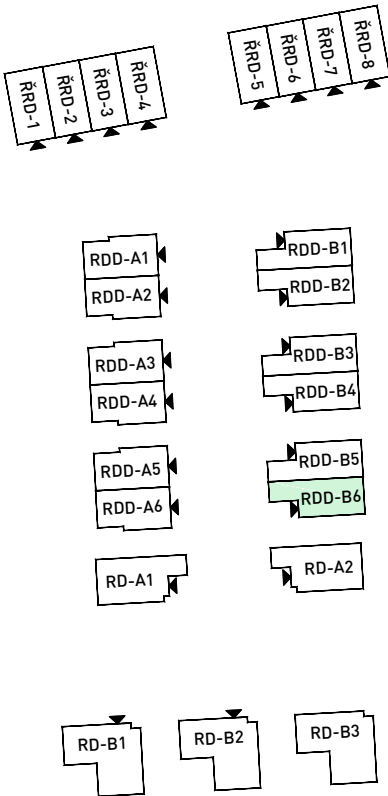
- STANDARDNÍ SOUČÁSTÍ DODÁVKY
- NENÍ SOUČÁSTÍ DODÁVKY (PŘÍP. NADSTANDARD)

## PŮDORYS 2.NP



2.NP	PLOCHA
CHODBA	7,35 m²
KOUPELNA	8,18 m²
WC	1,78 m²
KOMORA	4,9 m²
POKOJ	12,56 m²
POKOJ	13,43 m²
LOŽNICE	13,31 m²
SCHODIŠTĚ	6,03 m²
CELKEM 2.NP	67,54 m²

## SITUACE LOKALITY



informace a prodej:

371 656 916, projekty@ikoplzen.cz  
www.radobyčice-brizova.cz, www.ikoplzen.cz

**RADOBYČICE**  
BŘÍZOVÁ