

RODINNÝ DVOJDŮM-A3

parc. č. 525/13

PLOCHA POZEMKU: 324 m²
PLOCHA 1.NP + 2.NP: 147,76 m²

SITUACE



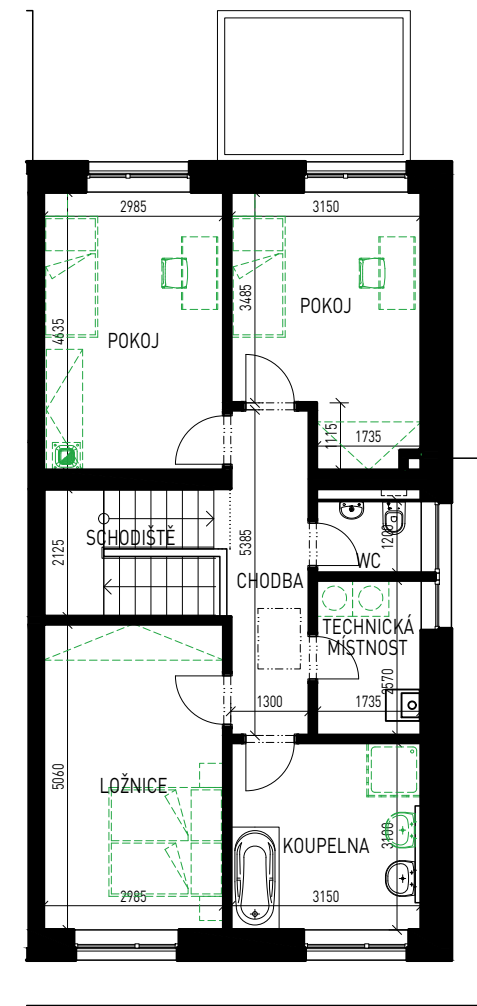
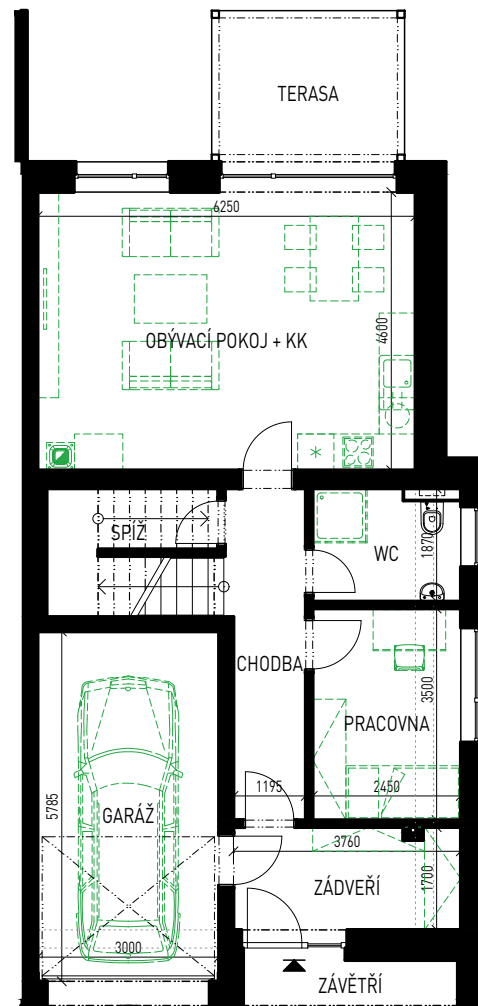
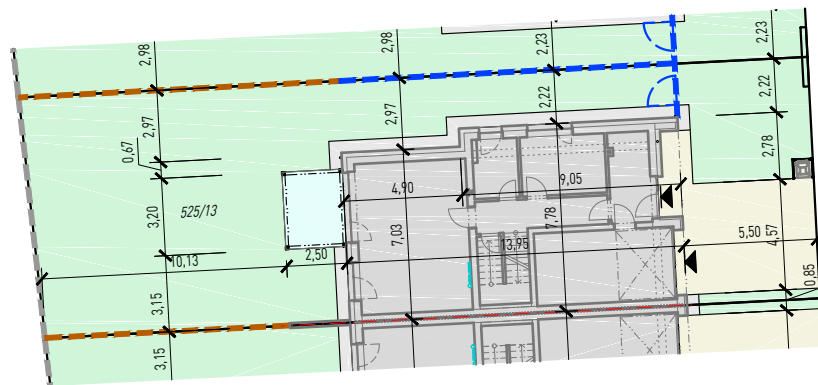
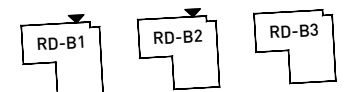
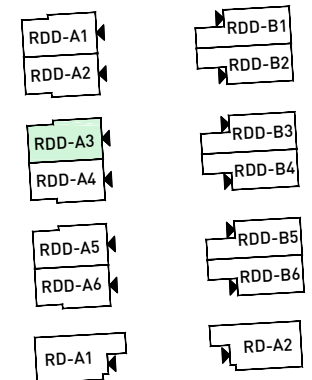
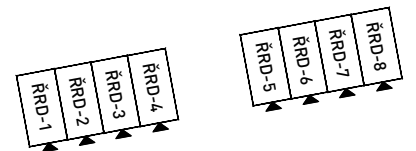
PŪDORYS 1.NP



PŪDORYS 2.NP



SITUACE LOKALITY



1.NP	PLOCHA
CHODBA	7,37 m²
ZÁDVEŘÍ	6,78 m²
PRACOVNA	8,57 m²
WC	4,39 m²
OBÝVACÍ POKOJ + KK	29,43 m²
SPÍŽ	1,99 m²
GARÁŽ	17,55 m²
CELKEM 1.NP	76,08 m²

ZÁVĚTRÍ	3,0 m²
TERASA	8,0 m²

2.NP	PLOCHA
CHODBA	7,88 m ²
KOUPELNA	9,6 m ²
TECHNICKÁ MÍSTNOST	4,46 m ²
WC	2,08 m ²
POKOJ	12,8 m ²
POKOJ	13,73 m ²
LOŽNICE	15,1 m ²
SCHODIŠTĚ	6,03 m ²
CELKEM 2.NP	71,68 m ²

LEGENDA_PŮDORYSY



STANDARDNÍ SOUČÁSTÍ DODÁVKY



NENÍ SOUČÁSTÍ DODÁVKY
(PŘÍP. NADSTANDARD)

LEGENDA_SITUACE



OBJEKT RODINNÉHO DOMU



TERASA



BETONOVÁ DLAŽBA



OKAPOVÝ CHODNÍČEK



ZELEŇ



OPLOCENÍ DŘEVĚNÉ



OPLOCENÍ DRÁTĚNÉ



OPLOCENÍ STÁVAJÍCÍ

informace a prodej:

371 656 916, projekty@ikoplzen.cz

www.radobyce-brizova.cz, www.ikoplzen.cz

RADOBYČICE 
BŘÍZOVÁ