

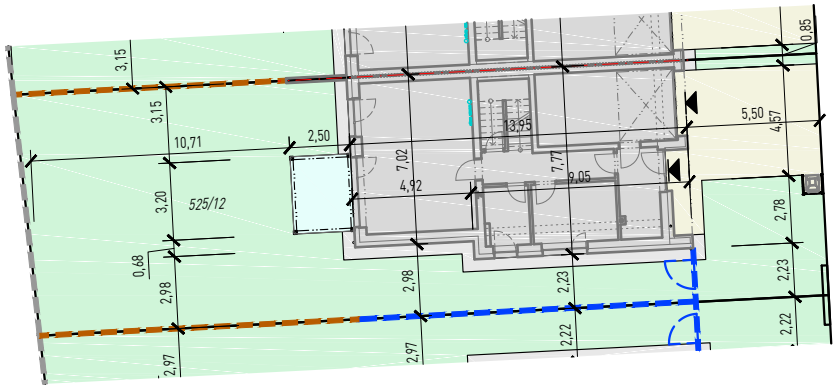
# RODINNÝ DVOJDŮM-A2

parc. č. 525/12

PLOCHA POZEMKU: 330 m²

PLOCHA 1.NP + 2.NP: 147,76 m²

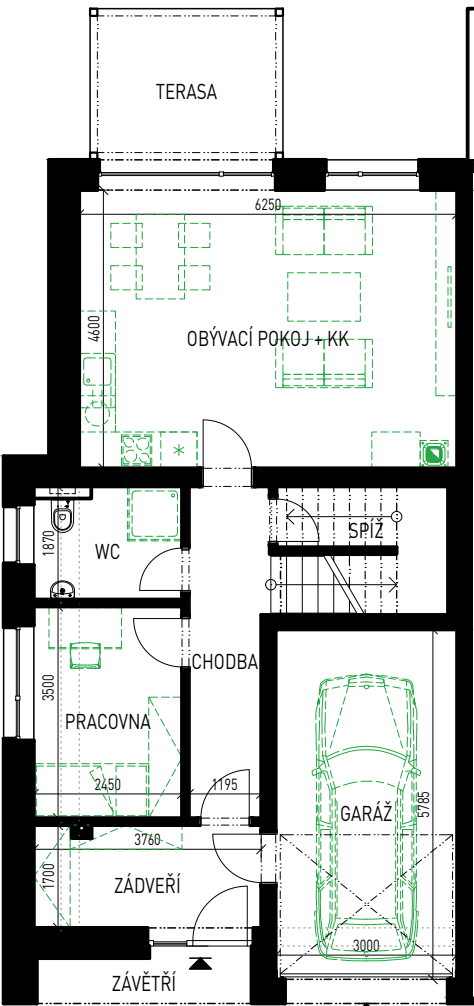
## SITUACE



## LEGENDA\_SITUACE

- OBJEKT RODINNÉHO DOMU
- TERASA
- BETONOVÁ DLAŽBA
- OKAPOVÝ CHODNÍČEK
- ZELEŇ
- OPLOCENÍ DŘEVĚNÉ
- OPLOCENÍ DRÁTĚNÉ
- OPLOCENÍ STÁVAJÍCÍ

## PŮDORYS 1.NP



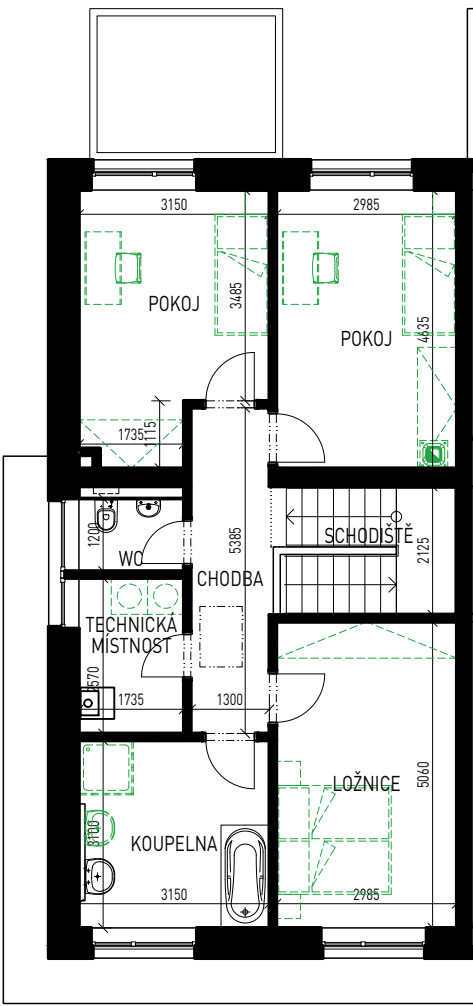
1.NP	PLOCHA
CHODBA	7,37 m²
ZÁDVEŘÍ	6,78 m²
PRACOVNA	8,57 m²
WC	4,39 m²
OBÝVACÍ POKOJ + KK	29,43 m²
SPÍŽ	1,99 m²
GARÁŽ	17,55 m²
CELKEM 1.NP	76,08 m²

ZÁVĚTRÍ	3,0 m²
TERASA	8,0 m²

## LEGENDA\_PŮDORYSY

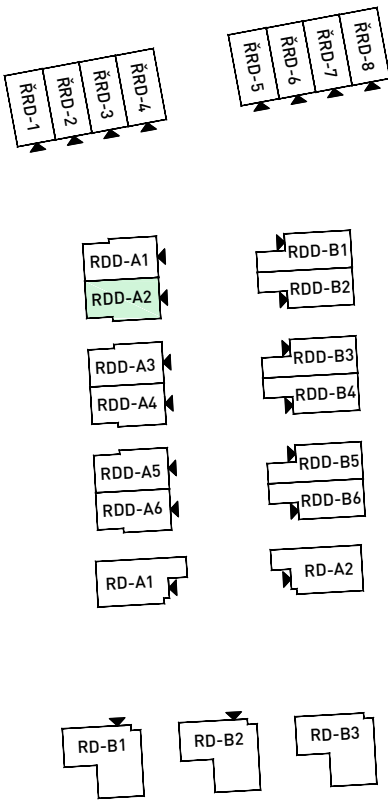
- STANDARDNÍ SOUČÁSTÍ DODÁVKY
- NENÍ SOUČÁSTÍ DODÁVKY (PŘÍP. NADSTANDARD )

## PŮDORYS 2.NP



2.NP	PLOCHA
CHODBA	7,88 m²
KOUPELNA	9,6 m²
TECHNICKÁ MÍSTNOST	4,46 m²
WC	2,08 m²
POKOJ	12,8 m²
POKOJ	13,73 m²
LOŽNICE	15,1 m²
SCHODIŠTĚ	6,03 m²
CELKEM 2.NP	71,68 m²

## SITUACE LOKALITY



informace a prodej:

371 656 916, projekty@ikoplzen.cz  
www.radobyčice-brizova.cz, www.ikoplzen.cz

**RADOBYČICE**  
BŘÍZOVÁ