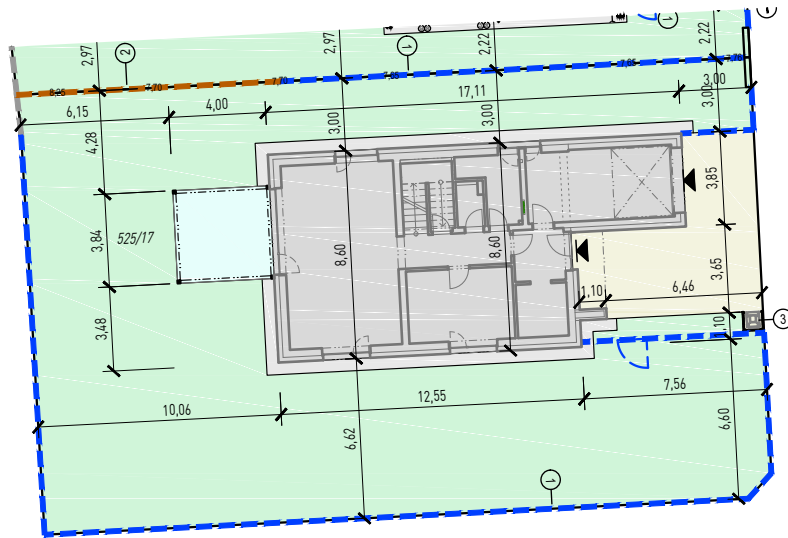


RODINNÝ DŮM-A1

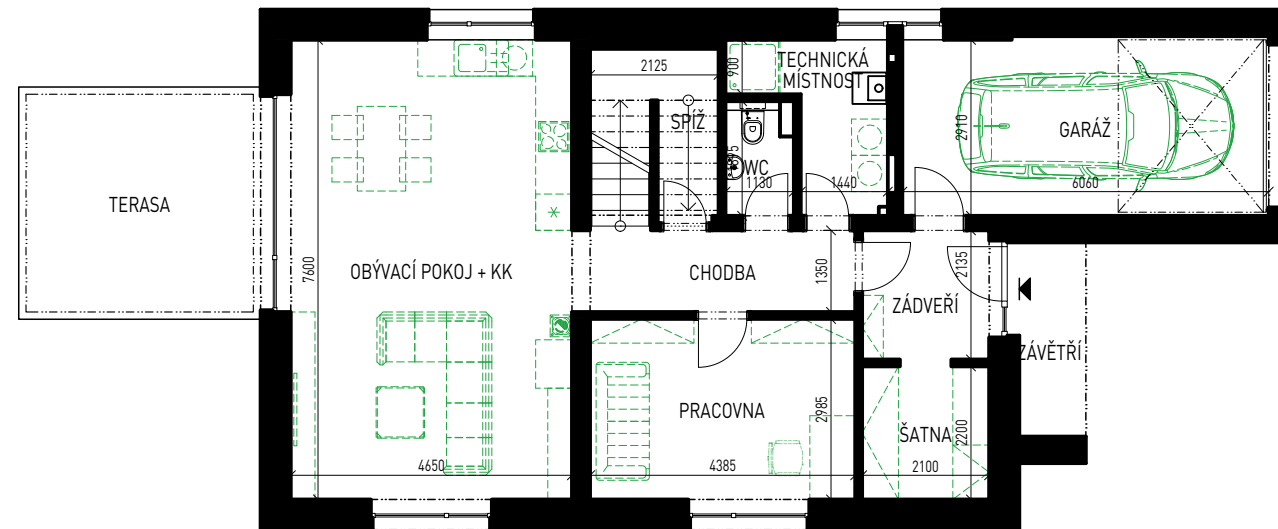
parc. č. 525/17

PLOCHA POZEMKU: 550 m²
PLOCHA 1.NP + 2.NP: 178,22 m²

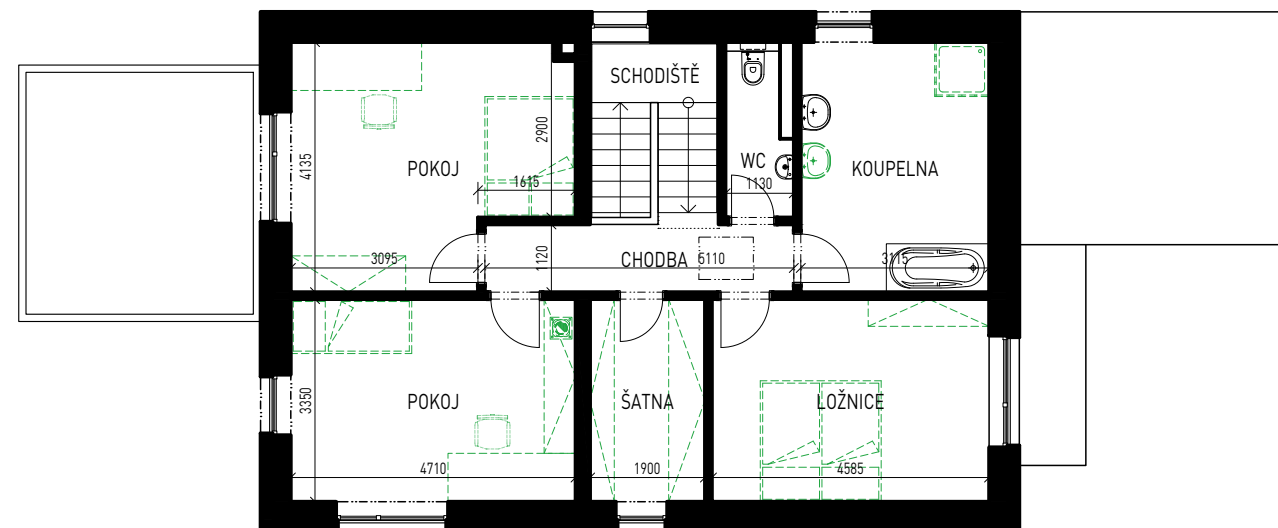
SITUACE








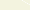

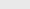
PŪDORYS 1.NP



PŪDORYS 2.NP





LEGENDA_SITUACE

	OBJEKT RODINNÉHO DOMU
	TERASA
	BETONOVÁ DLAŽBA
	OKAPOVÝ CHODNÍČEK
	ZELEŇ
	OPLOCENÍ DŘEVĚNÉ
	OPLOCENÍ DRÁTĚNÉ
	OPLOCENÍ STÁVAJÍCÍ

1.NP	PLOCHA
ZÁDVEŘÍ	5,11 m²
ŠATNA	4,62 m²
TECHNICKÁ MÍSTNOST	5,29 m²
CHODBA	6,93 m²
WC	1,87 m²
SPIŽ	2,03 m²
PRACOVNA	13,53 m²
OBÝVACÍ POKOJ + KK	36,63 m²
GARÁŽ	17,89 m²
CELKEM 1.NP	93,90 m²

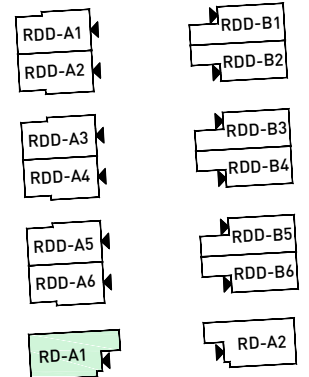
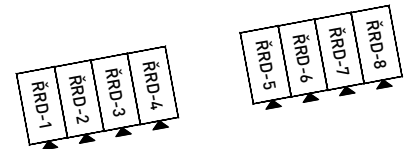
ZÁVĚTRÍ	3,8 m²
TERASA	15,3 m²

LEGENDA_PŮDORYSY

 STANDARDNÍ SOUČÁSTÍ DODÁVKY
 NENÍ SOUČÁSTÍ DODÁVKY
 (PŘÍP. NADSTANDARD)

2.NP	PLOCHA
CHODBA	6,46 m ²
WC	2,77 m ²
KOUPELNA	13,11 m ²
LOŽNICE	15,36 m ²
ŠATNA	6,56 m ²
POKOJ	16,43 m ²
POKOJ	17,79 m ²
SCHODIŠTĚ	5,84 m ²
CELKEM 2.NP	84,32 m ²

SITUACE LOKALITY



informace a prodej:

371 656 916, projekty@ikoplzen.cz
www.radobycice-brizova.cz, www.ikoplzen.cz

RADOBYČICE 
BŘÍZOVÁ